

**ข้อมูลเกี่ยวกับประโยชน์ทดแทนจากกองทุนประกันสังคม**

ประโยชน์ทดแทน หมายถึง สิทธิประโยชน์ที่ผู้ประกันตนจะได้รับ มี 7 กรณี

**1. กรณีประสบอันตราย หรือเจ็บป่วย อันมิใช่เนื่องจากการทำงาน**

เงื่อนไข : ต้องส่งเงินสมทบมาแล้วไม่น้อยกว่า 3 เดือน ก่อนเจ็บป่วย

สิทธิ

**1. ค่าบริการทางการแพทย์**

**2. กรณีเสียอวัยวะ หรือสูญเสียอวัยวะบางส่วน** ได้รับค่าอวัยวะหรือค่าอุปกรณ์ตามอัตราที่กำหนด

**3. กรณีฟื้นฟูประสิทธิภาพในการทำงาน** ภายหลังการประสบอันตราย หรือเจ็บป่วย ไม่ได้รับสิทธิตามกฎหมาย

**1.1 กรณีเข้ารับการรักษาพยาบาล**  
ตามที่ระบุในบัตรรับรองสิทธิ หรือเป็นเครือข่ายของสถานพยาบาลนั้น ไม่ต้องเสียค่าใช้จ่ายใดๆ จนสิ้นสุดการรักษา

**1.2 กรณีเจ็บป่วยฉุกเฉิน**  
ถ้าไม่สามารถรับการรักษาตามสถานพยาบาลที่ระบุในบัตร ได้ให้เบิกค่ารักษาพยาบาลที่เกิดขึ้นตามความเป็นจริง ภายในระยะเวลาไม่เกิน 72 ชั่วโมง นับตั้งแต่รับการรักษาครั้งแรก (ไม่รวมวันหยุดราชการ) ปีละไม่เกิน 2 ครั้ง ตามประเภทอัตราการจ่ายค่าบริการทางการแพทย์ ดังนี้

**1.3 กรณีอุบัติเหตุ**  
ถ้าไม่สามารถรักษาตามสถานพยาบาลที่ระบุในบัตรสามารถเบิกค่ารักษาพยาบาลตามจำนวนจริง ไม่เกิน 72 ชั่วโมง นับตั้งแต่วันที่เข้ารับการรักษาพยาบาลครั้งแรก (ไม่รวมวันหยุดราชการ) โดย ✖ ไม่จำกัดจำนวนครั้ง

**1.4 กรณีทันตกรรม** มีสิทธิรับค่าบริการทางการแพทย์ในกรณี อุดฟัน ถอนฟัน และขูดหินปูน ไม่เกิน 250 บาท/ครั้ง และไม่เกิน 500 บาทต่อปี ตั้งแต่ วันที่ 1 ม.ค.2550 มีสิทธิใส่ฟันเทียมชนิดถอดได้ฐานอะคริลิก 1-5 ซี่ เบิกได้ไม่เกิน 1,200 บาท ตั้งแต่ 6 ซี่ขึ้นไป เบิกได้ไม่เกิน 1,400 บาท หากครบระยะเวลา 5 ปี ก็สามารถเบิกฟันปลอมชุดใหม่ได้อีกครั้งหนึ่ง

**1. ประเภทผู้ป่วยนอก**

สามารถเบิกค่าบริการทางการแพทย์เท่าที่จ่ายจริงไม่เกินครั้งละ 1,000 บาท  
+ ค่าตรวจวิเคราะห์ทางห้องปฏิบัติการตามจำนวนจ่ายจริง แต่ไม่เกินครั้งละ 1,000 บาท  
+ ค่าหัตถการจากแพทย์ตามจำนวนจ่ายจริง แต่ไม่เกินครั้งละ 1,000 บาท

**2. ประเภทผู้ป่วยใน**

+ ค่ารักษาพยาบาลกรณีที่ไม่ได้รักษาในห้อง ICU เบิกได้ไม่เกินวันละ 2,000 บาท  
+ กรณีผ่าตัดใหญ่ใช้เวลาไม่เกิน 1 ชั่วโมงเบิกได้ไม่เกิน 8,000 บาท  
+ กรณีผ่าตัดใหญ่ใช้เวลาเกิน 1 ชั่วโมงแต่ไม่เกิน 2 ชั่วโมงเบิกได้ไม่เกิน 12,000 บาท  
+ กรณีผ่าตัดใหญ่ใช้เวลาเกิน 2 ชั่วโมงเบิกได้ 16,000 บาท  
+ การฟื้นคืนชีพรวมค่ายาและอุปกรณ์ไม่เกิน 4,000 บาท  
+ ค่าห้องค่าอาหารตามจำนวนจ่ายจริงวันละไม่เกิน 700 บาท  
+ กรณีเจ็บหนักต้องนอนห้องไอซียูจ่ายให้ไม่เกินวันละ 4,500 บาท

## 2. กรณีคลอดบุตร

เงื่อนไข: ต้องส่งเงินสมทบมาแล้วไม่น้อยกว่า 7 เดือน  
ก่อนเดือนที่มีการคลอดบุตร

สิทธิ

### ผู้ประกันตนหญิง

1. ค่าคลอดบุตร เหมาจ่าย 12,000 บาท / ครั้ง  
ไม่เกิน 2 ครั้ง
2. เงินสงเคราะห์การหยุดงานเพื่อการคลอดบุตร  
เหมาจ่ายอัตราร้อยละ 50 ของค่าจ้างเฉลี่ย  
เป็นเวลา 90 วัน

สิทธิ

### ผู้ประกันตนชาย

1. เงินค่าคลอดบุตร เหมาจ่าย 12,000 บาท/ครั้ง  
สำหรับ ภรรยาที่จดทะเบียนสมรสตามกฎหมาย  
หรือหญิงที่อยู่กินฉันสามีภรรยา แต่มิได้จดทะเบียนสมรส
2. กรณีสามีและภรรยาที่เป็นผู้ประกันตนทั้งคู่ ให้ใช้  
สิทธิเบิกค่าคลอดบุตรรวมกันไม่เกิน 4 ครั้ง

## 3. กรณีทุพพลภาพ อันมิใช่เนื่องจากการทำงาน

เงื่อนไข: ต้องส่งเงินสมทบมาแล้วไม่น้อยกว่า 3 เดือน ก่อนทุพพลภาพ

สิทธิ

1. ได้รับเงินทดแทนการขาดรายได้ร้อยละ 50 ของค่าจ้างเป็นรายเดือนตลอดชีวิต

2. ได้รับค่ารักษาพยาบาลตามจำนวนที่จ่ายจริงไม่เกินเดือนละ 2,000 บาทตลอดชีวิต

3. หากถึงแก่กรรมได้รับเงินค่าทำศพ 40,000 บาท และเงินสงเคราะห์ตามระยะเวลาการส่งเงินสมทบ ดังนี้

1. ส่งเงิน 3 ปีขึ้นไปแต่ไม่ถึง 10 ปี ได้รับเงินสงเคราะห์เท่ากับค่าจ้างเฉลี่ยหนึ่งเดือนครั้ง
2. ส่งเงิน ตั้งแต่ 10 ปีขึ้นไป ได้รับเงินสงเคราะห์เท่ากับค่าจ้างเฉลี่ย 5 เดือน

4. ได้รับเงินค่าฟื้นฟูสมรรถภาพทางร่างกายจิตใจ และอาชีพเท่าที่จ่ายจริงสูงสุดไม่เกิน 40,000 บาท

#### 4. กรณีตายอันมิใช่เนื่องจากการทำงาน

เงื่อนไข : ต้องส่งเงินสมทบมาแล้วไม่น้อยกว่า 1 เดือน  
ก่อนถึงแก่ความตาย

สิทธิ

1. ค่าทำศพ 40,000 บาท

2. เงินสงเคราะห์ที่ได้รับตามระยะเวลาส่งเงินสมทบ ดังนี้  
+ ส่งเงินสมทบมาแล้วตั้งแต่ 3 ปีขึ้นไป แต่ไม่ถึง 10 ปี จะ  
ได้รับเงินสงเคราะห์เท่ากับค่าจ้างเฉลี่ยหนึ่งเดือนครึ่ง  
+ ส่งเงินสมทบมาแล้วตั้งแต่ 10 ปีขึ้นไป จะได้รับเงิน  
สงเคราะห์เท่ากับค่าจ้างเฉลี่ย 5 เดือน

#### 5. กรณีสงเคราะห์บุตร

เงื่อนไข : ต้องส่งเงินสมทบมาแล้วไม่น้อยกว่า  
12 เดือน ก่อนเดือนที่ได้รับสิทธิ

สิทธิ

1. บุตรที่ชอบด้วยกฎหมาย  
มีอายุตั้งแต่ แรกเกิดจนถึง  
6 ปีบริบูรณ์

2. เงินสงเคราะห์บุตรให้  
เหมาจ่ายเดือนละ 350 บาท  
ต่อบุตร 1 คน และจ่ายให้  
บุตรไม่เกิน 2 คน

## 6. กรณีชราภาพ

### เงินบำนาญชราภาพ

- ☞ ส่งเงินสมทบมาแล้วไม่น้อยกว่า 180 เดือน
- ☞ อายุครบ 55 ปี บริบูรณ์และความเป็นผู้ประกันตนสิ้นสุดลง

สิทธิ

1. กรณีจ่ายเงินสมทบครบ 180 เดือน ได้รับเงินบำนาญชราภาพในอัตราร้อยละ 20 ของค่าจ้างเฉลี่ย 60 เดือนสุดท้าย

2. กรณีจ่ายเงินสมทบเกินกว่า 180 เดือน ได้รับเงินบำนาญชราภาพ โดยเพิ่มอัตราเงินบำนาญชราภาพ ตามข้อ 1 ขึ้นอีกร้อยละ 1.5 ต่อระยะเวลาการจ่ายเงินสมทบทุก 12 เดือน สำหรับระยะเวลาที่จ่ายเงินสมทบเกินกว่า 180 เดือน

### เงินบำเหน็จชราภาพ

- ☞ ส่งเงินสมทบมาแล้วไม่ครบ 180 เดือน
- ☞ อายุครบ 55 ปี บริบูรณ์และความเป็นผู้ประกันตนสิ้นสุดลง หรือเป็นผู้ทุพพลภาพ หรือถึงแก่ความตาย

สิทธิ

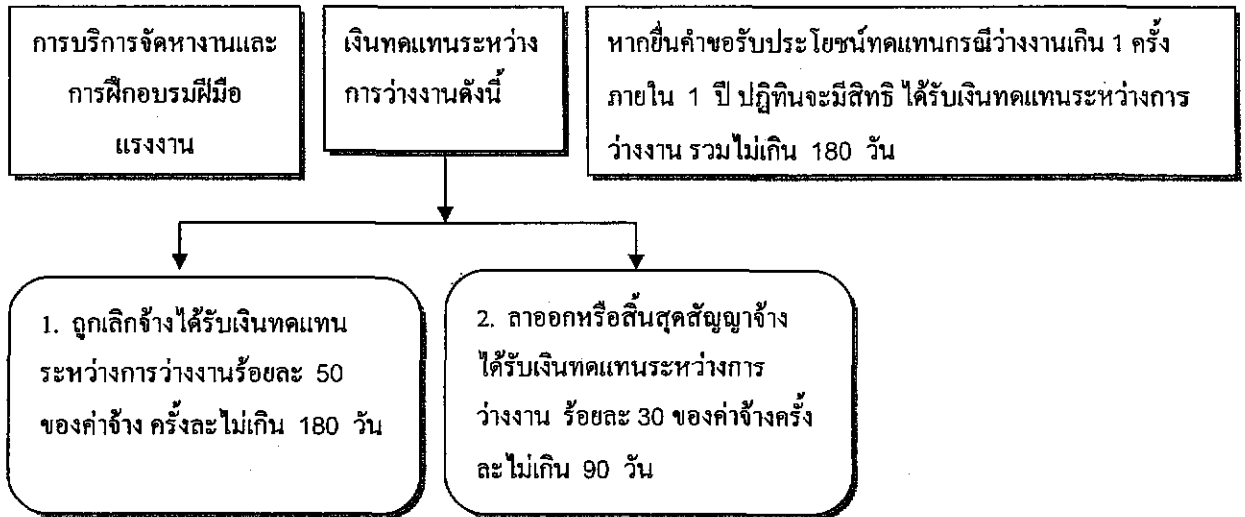
1. กรณีจ่ายเงินสมทบต่ำกว่า 12 เดือน ได้รับเงินบำเหน็จชราภาพเท่ากับจำนวนเงินสมทบที่ผู้ประกันตนจ่ายสมทบเพื่อการจ่ายประโยชน์ทดแทนกรณีสงเคราะห์บุตรและกรณีชราภาพ

2. กรณีจ่ายเงินสมทบตั้งแต่ 12 เดือนขึ้นไป ได้รับบำเหน็จชราภาพเท่ากับจำนวนเงินที่ผู้ประกันตนและนายจ้างจ่ายสมทบเพื่อการจ่ายประโยชน์ทดแทนกรณีสงเคราะห์บุตรและกรณีชราภาพพร้อมผลประโยชน์ตอบแทนตามที่สำนักงาน

## 7. กรณีว่างงาน

เงื่อนไข : ส่งเงินสมทบมาแล้วไม่น้อยกว่า 6 เดือน ก่อนการว่างงาน

สิทธิ

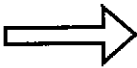


- หมายเหตุ 1. กรณีว่างงาน ผู้ประกันตนจะต้องติดต่อกับสำนักจัดหางานในเขตพื้นที่ของคุณ เพื่อติดต่อขอรับประโยชน์ทดแทนกรณีว่างงาน
2. การขอรับเงินทดแทนทุกกรณี จะต้องยื่นเรื่องขอรับประโยชน์ทดแทนภายในเวลา 1 ปี หากพ้นกำหนดจะถือว่าสละสิทธิ

**พนักงาน  
ได้อะไร ?  
จากการเป็นสมาชิกกองทุนสำรองเลี้ยงชีพ**

**สมาชิกกองทุนจะได้รับผลประโยชน์  
เมื่อสมาชิกลาออก เกษียณ เสียชีวิต ยุบเลิกกิจการ และยุบเลิก  
กองทุนฯ**

2. หน่วยงานต้นสังกัดจ่ายเงินสมทบและผลประโยชน์จากเงินสมทบคืนให้สมาชิก ตามเงื่อนไขดังนี้



ในกรณี \*ตาย หรือคณะกรรมการมีมติให้เลิกกองทุน โดยความเห็นชอบเป็นเอกฉันท์จากที่ประชุมสมาชิกกองทุน หรือกองทุนเลิกตามข้อบังคับกองทุน หรือ นายจ้างเลิกกิจการ\* สมาชิกจะได้รับเงินสมทบ และผลประโยชน์จากเงินสมทบเต็มร้อยละ 100



ในกรณี \* เกษียณอายุ หรือพ้นสภาพการเป็นพนักงาน หรือลาออกจากการเป็นสมาชิก หน่วยงานต้นสังกัดจ่ายคืนตามระยะเวลาการเป็นสมาชิก ดังนี้

<u>ระยะเวลาการเป็นสมาชิก</u>	<u>จ่ายเงินสมทบและผลประโยชน์เงินสมทบ (ร้อยละ)</u>
ต่ำกว่า 2 ปี	ไม่มีการจ่าย
ครบ 2 ปี แต่ไม่ครบ 3 ปี	25
ครบ 3 ปี แต่ไม่ครบ 4 ปี	50
ครบ 4 ปี แต่ไม่ครบ 5 ปี	75
ครบ 5 ปี ขึ้นไป	100

การรับสมัครสมาชิกกองทุนสำรองเลี้ยงชีพ

พนักงานเงินรายได้



- ขอแบบฟอร์มในสมัครเข้าเป็นสมาชิกกองทุนสำรองเลี้ยงชีพ มหาวิทยาลัยธรรมศาสตร์ ได้ที่ หน่วยงานต้นสังกัด
- กรอกแบบฟอร์มใบสมัครให้ครบถ้วนและยื่นใบสมัครที่หน่วยงานต้นสังกัด



- หน่วยงานต้นสังกัดตรวจสอบข้อมูลใบสมัครแล้วบันทึกข้อมูลลงในระบบที่หน่วยงานจัดทำขึ้น เพื่อขึ้นทะเบียนสมาชิกต่อไป

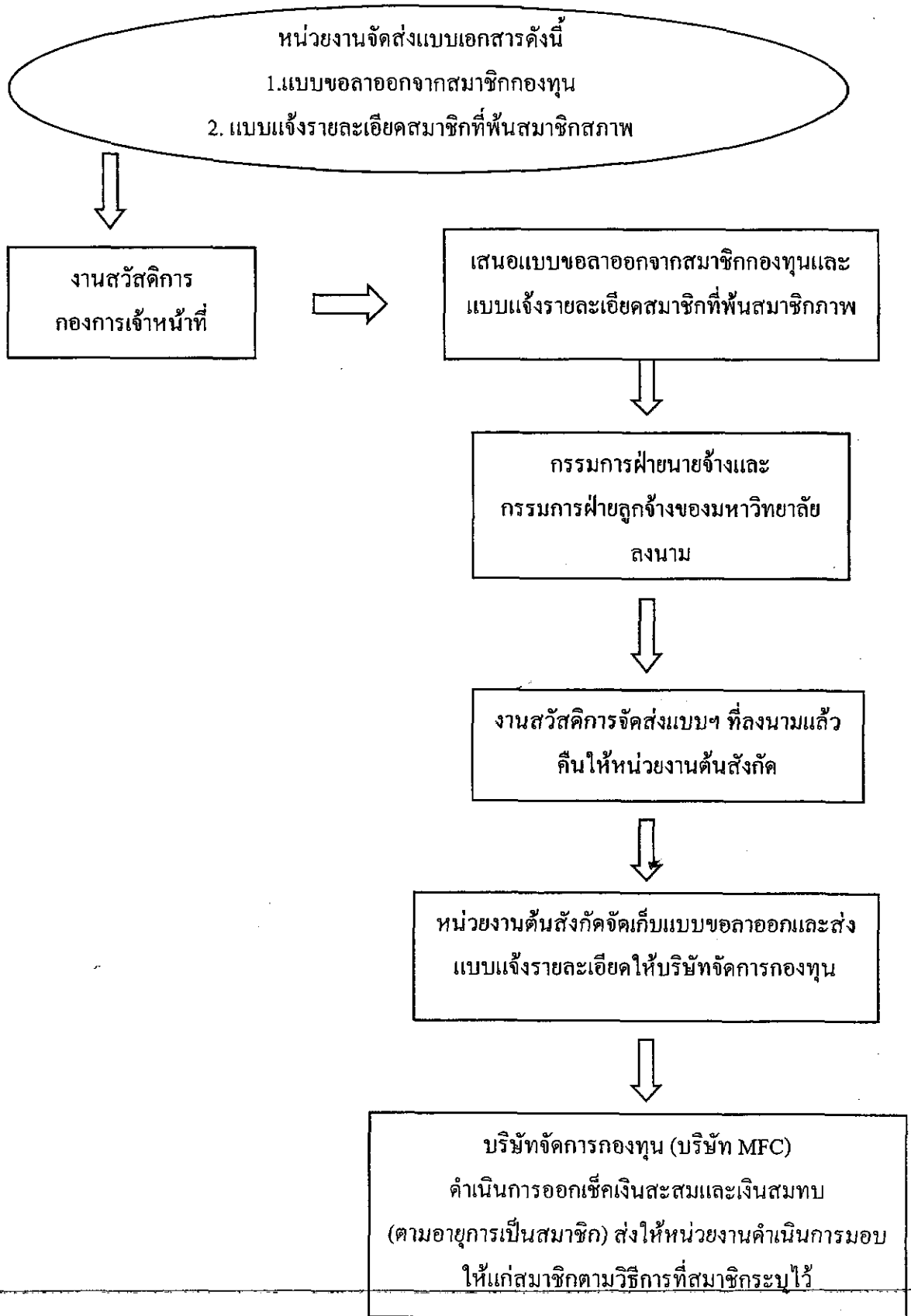


เมื่อสมัครเป็นสมาชิกกองทุนแล้ว หน่วยงานต้นสังกัดจะดำเนินการหักเงินแรกเข้าเป็นสมาชิกจำนวน 3% ของเงินเดือนพนักงานให้บริษัทฯ จัดการกองทุนเรียกว่า “เงินสะสม” หน่วยงานจ่ายเงินสมทบให้พนักงาน ซึ่งเป็นสมาชิกแต่ละรายตามอัตราที่ระบุในเอกสารแนบท้ายข้อบังคับกองทุนฯ เรียกว่า “เงินสมทบ”



การหักเงินสะสมจะหักร้อยละ 3 หรือ ร้อยละ 4 หรือ ร้อยละ 5 ของเงินเดือน ขึ้นอยู่กับระยะเวลาการเป็นสมาชิก การจ่ายเงินสมทบ หน่วยงานต้นสังกัดจะต้องจ่ายสมทบ ตามระยะเวลาการเป็นสมาชิกของพนักงานเงินรายได้แต่ละราย

กรณีสมาชิกลาออกจากหน่วยงาน



\*บริษัทจัดการกองทุนจะส่งเช็คเงินสดและเงินสมทบให้หน่วยงานกรณีสมาชิกลาออก  
โดยใช้เวลาประมาณ 30 วันนับจากวันที่ได้รับแจ้งจากหน่วยงาน